

VOLET ROULANT TRADITIONNEL AVEC COFFRE

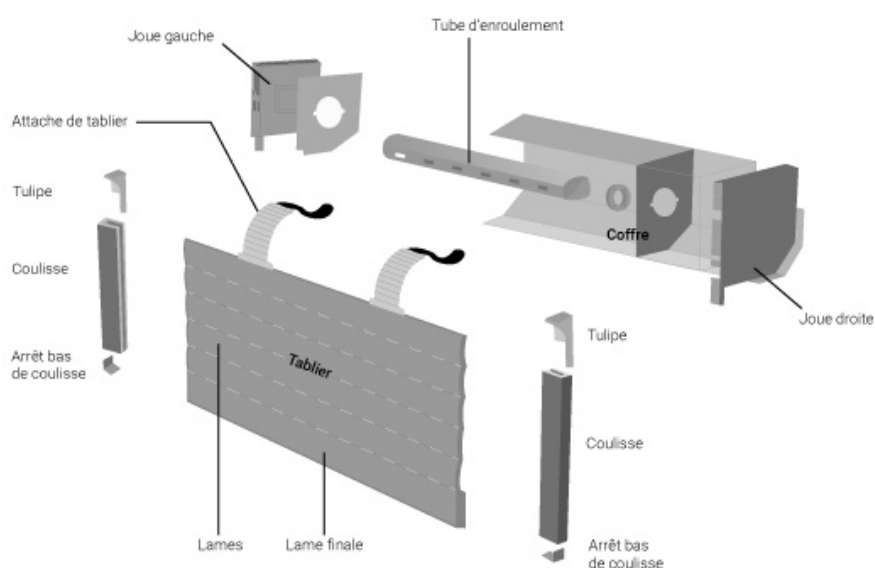
Notre coffre de volet roulant est un **coffre préfabriqué** qui sera ancré au linteau en béton.

Il peut être équipé de tout type de **volet roulant**.
Retrouvez tous nos volets roulants à coffre tunnel isolant sur **notre site**.

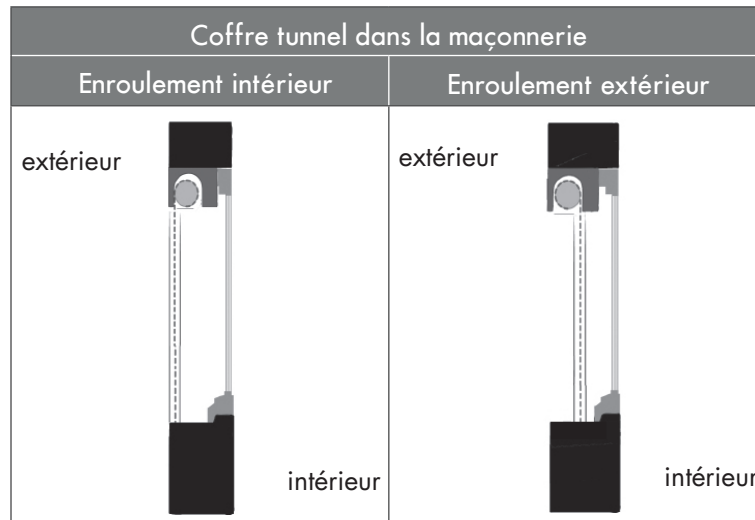
DESCRIPTIF

- Le corps est constitué d'une coque en polystyrène expansé (+/- 30 kg/m³) renforcée par une armature en treillis soudé, et revêtue sur les cotés de plaques en aggloméré de fibres de bois et ciment d'environ 6 mm d'épaisseur.
- Des réservations de section 80 x 30 x 35 mm (L x l x h) tous les 300 mm recevront le béton du linteau qui assurera l'ancrage du **coffre**. Les armatures métalliques situées en partie supérieure du coffre (tous les 300 mm) peuvent éventuellement être dégagées. Elles seront par la suite reprises par le béton du linteau et ceci pourra parfaire la fixation dans les cas de fortes sollicitations (par exemple pour des coffres d'angle).
- Deux profils en **aluminium** brut coiffant les bords inférieurs du **coffre**, servent d'arrêt aux enduits de finition et de support à la sous-face. Un profil PVC de la même teinte que cette dernière sera emboîté dans la rainure inférieure du rail aluminium afin de le dissimuler.
- Deux joues latérales monoblocs en ABS (équerre rigide) ou en panneau de particules (qualité extérieur de 22 mm d'épaisseur) obturent les extrémités du coffre. Les joues en panneau comporteront sur leur face extérieure des pattes de scellement au gros-oeuvre. Les supports d'axe de volet roulant se fixent sur la face intérieure des joues.
- La sous-face en **PVC** alvéolaire de 10 mm d'épaisseur.

SCHÉMA



TYPES DE POSE

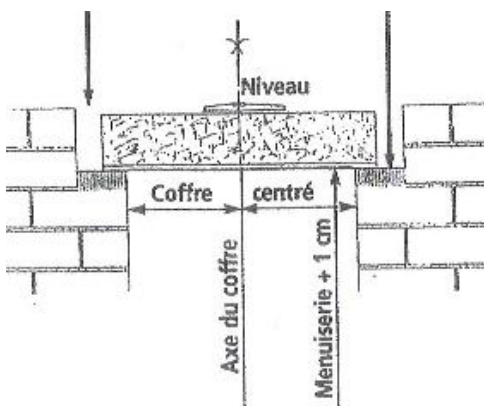
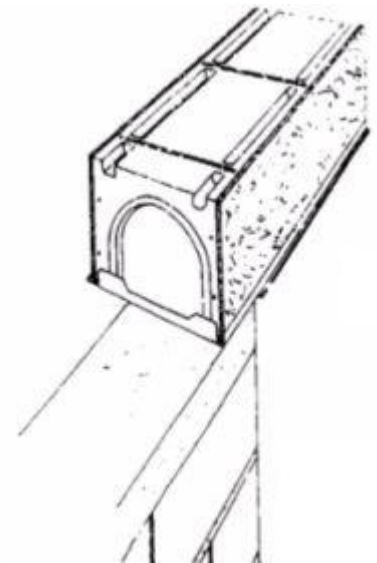


MONTAGE

1/

La face extérieure est la plus mince (celle dont les extrémités du profilé aluminium ont été grugées).

La face extérieure est **alignée** sur le nu extérieur du mur brut.



Pose du coffre :

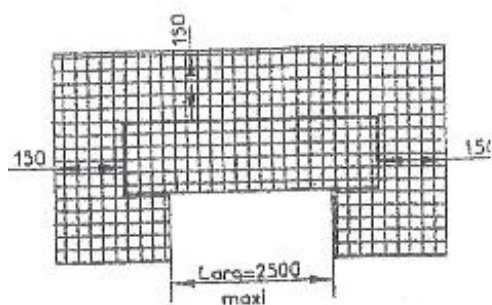
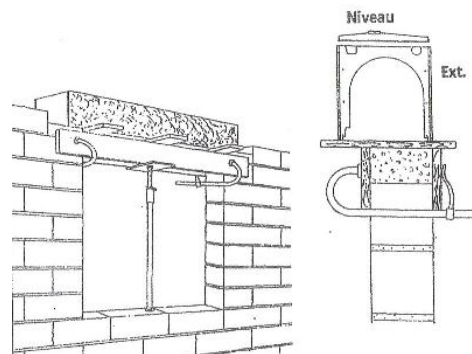
- Remplir l'espace de béton (mini 6cm)
- Soigner l'assise du talon

2/

3/

Étayer correctement le coffre avant de couler le chaînage, le linteau ou la dalle.

Rendre les joues du coffre totalement **solidaires** du gros œuvre.

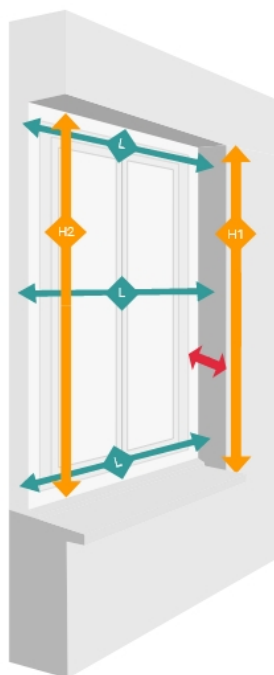


Armature simple

Armer les enduits par **incorporation** d'un treillis (DTU 26-1 des enduits)

4/

PRISES DE CÔTES



LARGEUR

Mesurez 3 références entre les murs latéraux (haut, milieu, bas). Vous saisissez ensuite la plus petite largeur sur le site.

HAUTEUR

Pose en applique (h1) : Prenez les cotes contre la façade. Vous saisissez ensuite la plus grande hauteur sur le site.

Pose sous linteau (h2) : Prenez la hauteur entre le point le plus bas de la descente du volet et le linteau, au plus près de votre fenêtre.

PROFONDEUR

Prenez la cote de profondeur de votre tableau afin que le coffre ne dépasse pas de celle-ci.

MESURE FINALE

Nous calculons automatiquement la hauteur et la largeur finale de votre volet en fonction de la pose choisie :

Pour une pose sous linteau : Côté inférieure de 5mm.

Pour une pose en applique : Côte légèrement supérieure en fonction de votre mesure.



VOLET-SYSTEM.COM

Volets sur mesure neufs et rénovation faciles à installer