



5162820A



RS100 SOLAR io

Notice d'installation abrégée

NOTICE TRADUITE

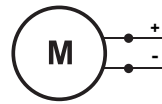
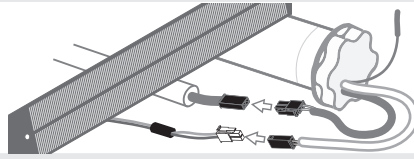
Notice complète disponible en ligne sur www.somfy.info.

somfy

Depuis l'application
« Help me by Somfy »
scannez ce code QR pour
obtenir l'ensemble des
consignes de réglage.



« Help me by Somfy »
disponible dans les
boutiques
d'applications

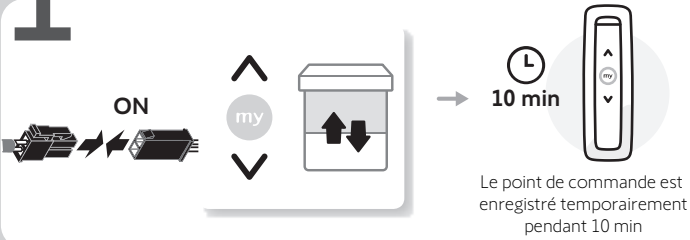


9,6V.C.C.==16,8V.C.C.

Rouge

Noir

1 PRÉ-ENREGISTREMENT D'UN POINT DE COMMANDE

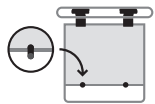


SENS DE ROTATION

Le sens de rotation de la motorisation se règle automatiquement au cours des premiers cycles.



2 MODE AUTOMATIQUE

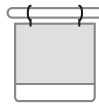


Volet roulant avec liens rigides et avec butées

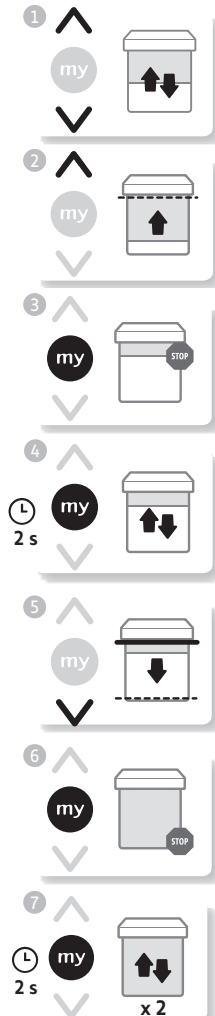
Aucun réglage à effectuer : les fins de course se règlent automatiquement.

RÉGLAGE DES FINS DE COURSE

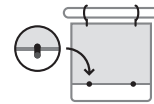
MODE MANUEL



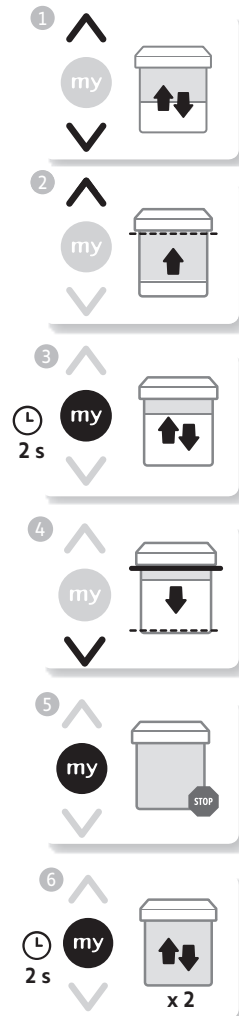
Volet roulant sans liens rigides et sans butées



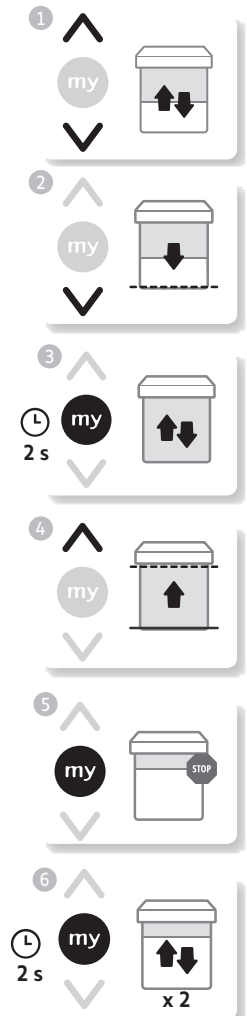
MODE SEMI-AUTOMATIQUE



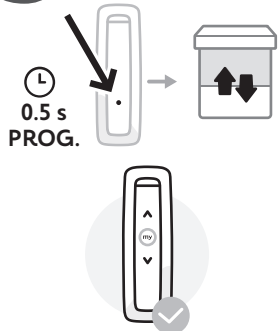
Volet roulant sans liens rigides et avec butées



Volet roulant avec liens rigides et sans butées

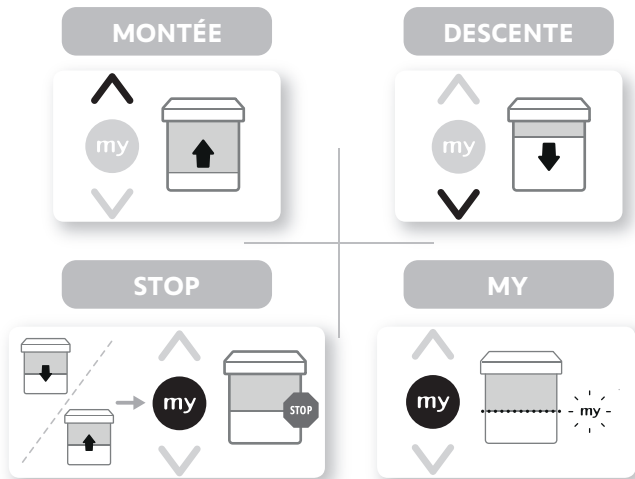


3 APPAIRAGE



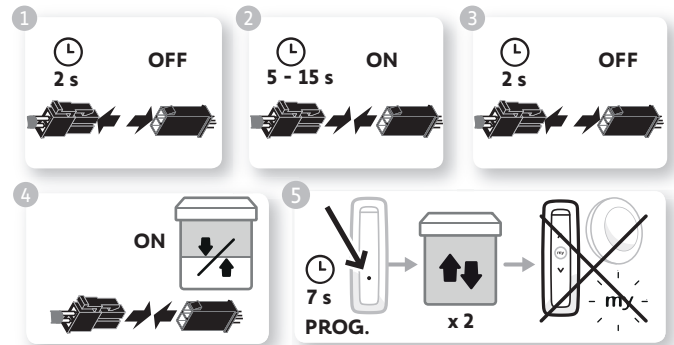
Le point de commande est complètement enregistré

Cette motorisation ne nécessite pas d'opération de maintenance.



⚠ Ne réaliser la double coupure de courant qu'au niveau de l'application à remettre à zéro.

Cette réinitialisation supprime tous les points de commande, tous les capteurs, tous les réglages de fin de course et supprime la position favorite (my) de la motorisation.



CONSIGNES À RESPECTER

Cette notice s'applique à toutes les motorisations RS100 SOLAR io dont les déclinaisons sont disponibles au catalogue en vigueur.

DOMAINE D'APPLICATION

Les motorisations RS100 SOLAR sont conçues pour motoriser tous types de volets roulants. Les motorisations RS100 SOLAR sont conçues pour motoriser tous types de :

- Volets roulants de fenêtre avec des lames empilables dont le tablier peut être remonté de 4 cm au moins lorsqu'une force de 150 N est appliquée sur la dernière lame placée à 16 cm de sa position totalement déployée.
- Volets roulants de fenêtre commandés par un point de commande sans verrouillage, installé en vue de la fermeture mais éloigné des parties mobiles et à une hauteur minimale de 1,50 m.
- Volets roulants de fenêtre avec une zone de fin de fermeture située à une hauteur supérieure à 1,80 m par rapport au sol ou à tout niveau d'accès permanent.

Si le volet roulant est équipé de lames ajourées, les ajours ne doivent pas permettre le passage d'une tige de 5 mm de diamètre.

RESPONSABILITÉ

Avant d'installer et d'utiliser la motorisation, lire attentivement cette notice. Outre les consignes décrites dans cette notice, respecter également les consignes détaillées dans le document joint **Consignes de sécurité**.

La motorisation doit être installée par un professionnel de la motorisation et de l'automatisation de l'habitat, conformément aux consignes de Somfy et à la réglementation applicable dans le pays de mise en service. Toute utilisation de la motorisation hors du domaine d'application décrit ci-dessus est interdite. Elle exclurait, comme tout irrespect des consignes figurant dans cette notice et dans le document joint **Consignes de sécurité**, toute responsabilité et garantie de Somfy.

L'installateur doit informer ses clients des conditions d'utilisation et de maintenance de la motorisation et doit leur transmettre les consignes d'utilisation et de maintenance, ainsi que le document joint **Consignes de sécurité**, après l'installation de la motorisation. Toute opération de Service Après-Vente sur la motorisation nécessite l'intervention d'un professionnel de la motorisation et de l'automatisation de l'habitat.

Si un doute apparaît lors de l'installation de la motorisation ou pour obtenir des informations complémentaires, consulter un interlocuteur Somfy ou aller sur le site www.somfy.com.

CONSIGNES DE SÉCURITÉ POUR LE CÂBLAGE

- ⚠** Les câbles traversant une paroi métallique doivent être protégés et isolés par un manchon ou un fourreau.
- ⚠** Attacher les câbles pour éviter tout contact avec une partie en mouvement.
- ⚠** Si la motorisation est utilisée en extérieur, et si le câble d'alimentation est de type H05-VVF, alors installer le câble dans un conduit résistant aux UV, par exemple sous goutlotte.
- ⚠** Laisser le câble d'alimentation de la motorisation accessible : il doit pouvoir être remplacé facilement.
- ⚠** Toujours faire une boucle sur le câble d'alimentation pour éviter la pénétration d'eau dans la motorisation !

Pour les motorisations et les systèmes d'automatisation dans le secteur des services de construction, la motorisation doit être installée par un professionnel qualifié (spécialiste électrique conformément à la norme DIN VDE 1000-10), conformément aux consignes de Somfy et aux réglementations applicables dans le pays de mise en service.

La motorisation RS100 SOLAR io doit être installée avec un 2.5W SOLAR PANEL (TAPE) ou un 5.8W SOLAR PANEL (TAPE) et 9.6V NIMH BATTERY STICK, 16.8V NIMH BATTERY STICK, 9.6V NIMH NAKED BATTERY

CONSIGNES DE SÉCURITÉ POUR LA BATTERIE

Pour tout complément d'information sur l'installation et l'utilisation de la batterie, consulter la notice de la batterie correspondante.

CONSIGNES D'ASSEMBLAGE SPÉCIFIQUES

RS100 SOLAR io : le diamètre intérieur du tube doit être de Ø 47 mm ou plus.

Fréquence radio	868-870 MHz io-homecontrol® bidirectionnel Tri-bandes.
Bandes de fréquence et puissance maximale utilisées	868,000 MHz - 868,600 MHz p.a.r. <25 mW 868,700 MHz - 869,200 MHz p.a.r. <25 mW 869,700 MHz - 870,000 MHz p.a.r. <25 mW
Alimentation secteur	9,6 V C.C. pour motorisations 3 / 6 / 10 Nm 16,8 V C.C. pour motorisations 15 / 20 Nm
Température de fonctionnement	-20 °C à 70 °C

CE Par la présente, SOMFY ACTIVITES SA, 74300 CLUSES FRANCE déclare, en tant que fabricant, que la motorisation couverte par cette notice et utilisée comme indiqué dans cette notice, est conforme aux exigences essentielles des directives européennes applicables et en particulier de la directive Machine 2006/42/CE, et de la directive Radio 2014/53/UE. Le texte complet de la déclaration UE de conformité est disponible sur www.somfy.com/ce. Philippe Geoffroy, responsable des homologations, agissant au nom du directeur de l'Activité, Cluses, 11/2022.

♻ Nous nous soucions de notre environnement. Ne pas jeter l'appareil avec les déchets ménagers habituels. Le déposer dans un point de collecte agréé pour son recyclage.